



Osiedle Sasanka

PARTER TYP SASANKI XL + garaż | nr XL2 | przestronny salon połączony z kuchnią | 3 sypialnie | 2 łazienki | ogródek

Funkcjonalne i łatwe do adaptacji wnętrza

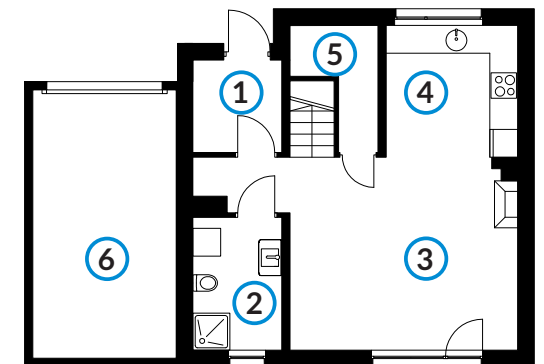
Ekologiczne i świadome podejście do mieszkania

SASANKA® to dom sprawdzony przez kilkaset rodzin

Garaż



Widok osiedla z lotu ptaka



Rzut parteru

NR	POMIESZCZENIE	POW.
1	Wiatrołap	3,74 m ²
2	Łazienka	5,40 m ²
3	Salon	22,64 m ²
4	Kuchnia	7,81 m ²
5	Schowek	0,73 m ²
6	Garaż	18,12 m ²
SUMA:		58,44 m ²

SASANKA® ZOBACZ WIĘCEJ

www.sasanka.eu/torun

torun@sasanka.eu



Osiedle Sasanka

PODDASZE TYP SASANKI XL + garaż | nr XL2 | przestronny salon połączony z kuchnią | 3 sypialnie | 2 łazienki | ogródek

Funkcjonalne i łatwe do adaptacji wnętrza

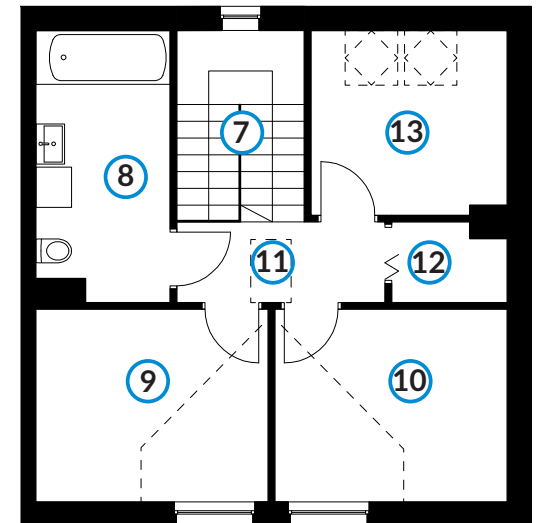
Ekologiczne i świadome podejście do mieszkania

SASANKA® to dom sprawdzony przez kilkaset rodzin

Garaż



Widok osiedla z lotu ptaka



Rzut poddasza

NR	POMIESZCZENIE	POW.
7	Schody	5,39 m ²
8	Łazienka	6,97 m ²
9	Pokój	9,11 m ²
10	Pokój	9,11 m ²
11	Korytarz	3,72 m ²
12	Garderoba	1,62 m ²
13	Pokój	6,99 m ²
SUMA:		42,91 m ²

SASANKA® ZOBACZ WIĘCEJ

www.sasanka.eu/torun

torun@sasanka.eu