
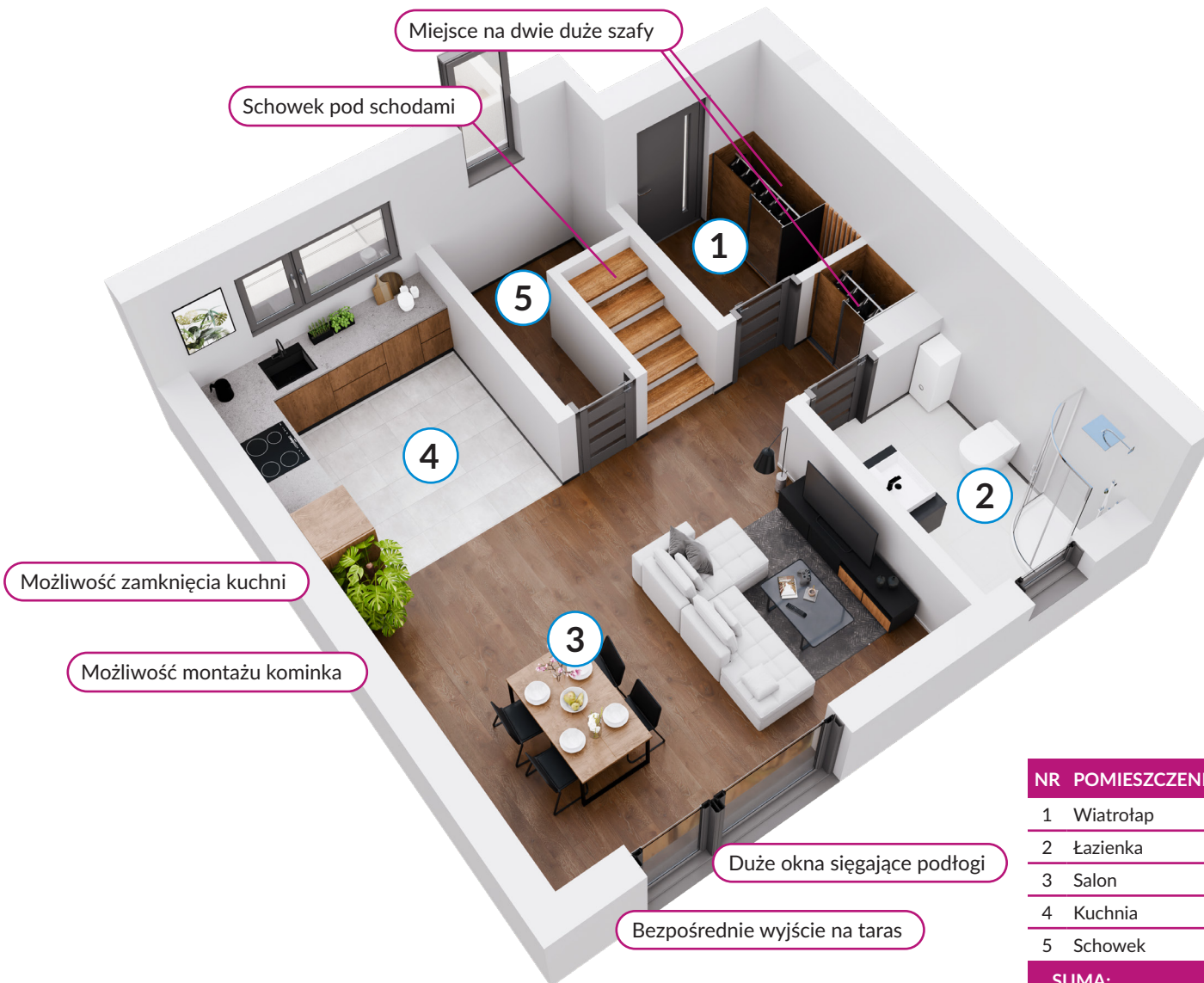
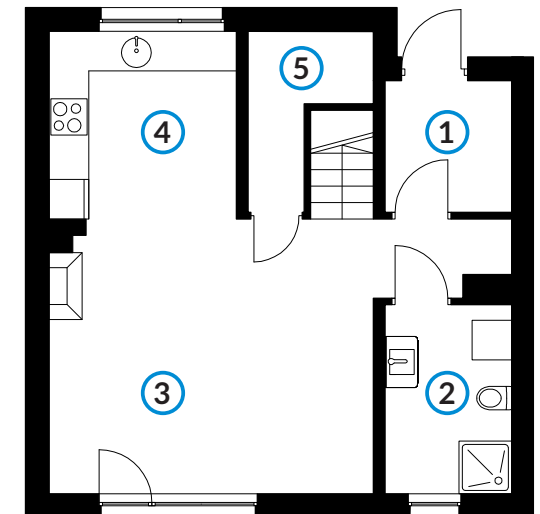
 Funkcjonalne i łatwe do adaptacji wnętrza

 Ekologiczne i świadome podejście do mieszkania

 SASANKA® to dom sprawdzony przez kilkaset rodzin



Widok osiedla z lotu ptaka




Rzut parteru


NR	POMIESZCZENIE	POW.
1	Wiatrołap	3,74 m <sup>2</sup>
2	Łazienka	5,40 m <sup>2</sup>
3	Salon	22,64 m <sup>2</sup>
4	Kuchnia	7,81 m <sup>2</sup>
5	Schowek	0,73 m <sup>2</sup>
<b>SUMA:</b>		<b>40,32 m<sup>2</sup></b>

**SASANKA® ZOBACZ WIĘCEJ**

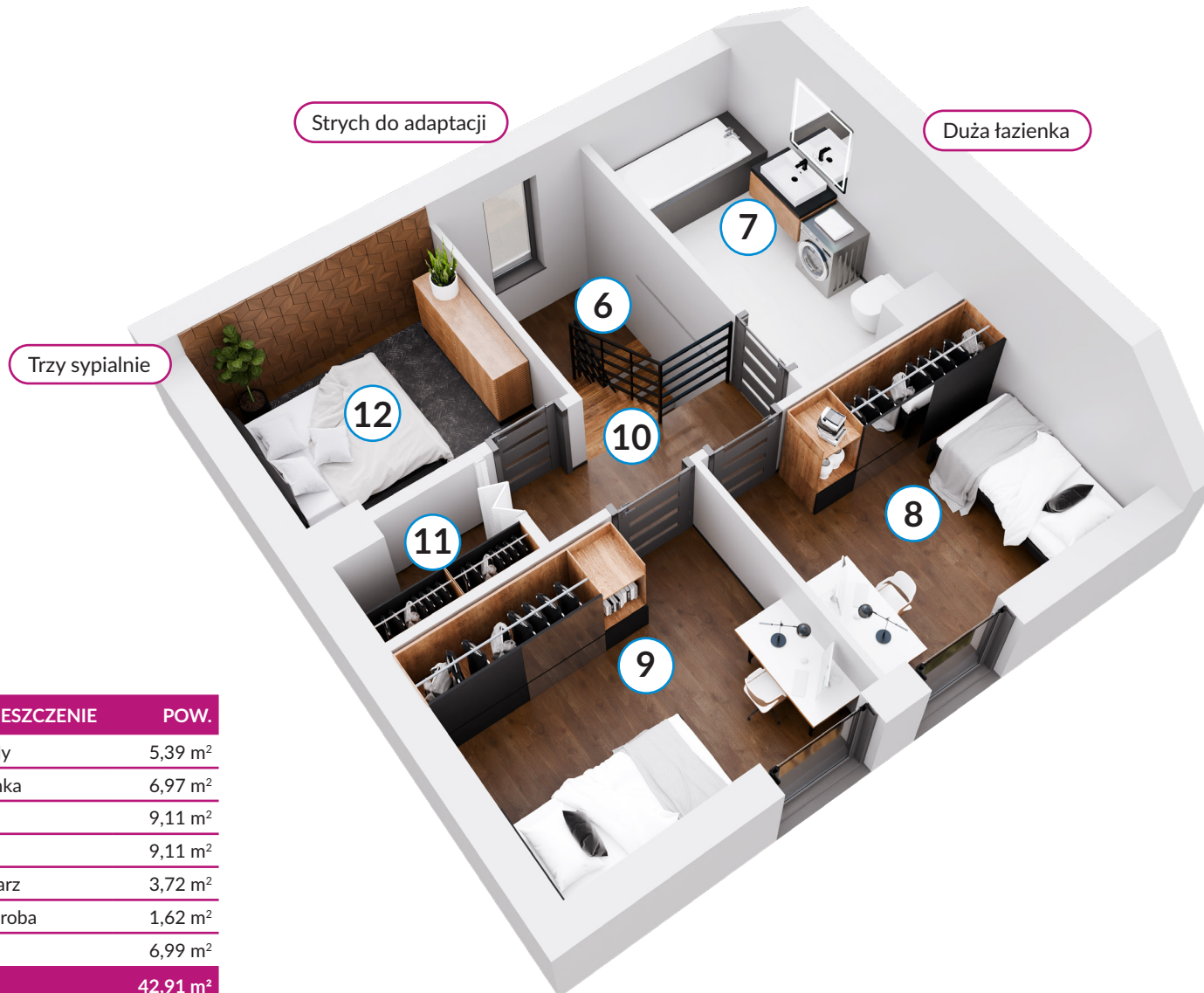
[www.sasanka.eu/torun](http://www.sasanka.eu/torun)

[torun@sasanka.eu](mailto:torun@sasanka.eu)

 Funkcjonalne i łatwe do adaptacji wnętrza

 Ekologiczne i świadome podejście do mieszkania

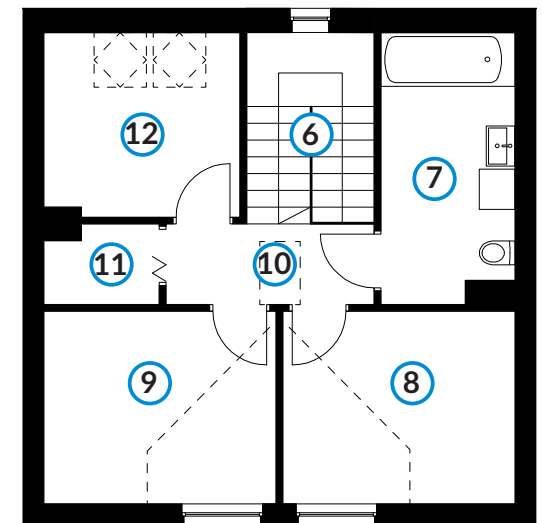
 SASANKA® to dom sprawdzony przez kilkaset rodzin



NR	POMIESZCZENIE	POW.
6	Schody	5,39 m <sup>2</sup>
7	Łazienka	6,97 m <sup>2</sup>
8	Pokój	9,11 m <sup>2</sup>
9	Pokój	9,11 m <sup>2</sup>
10	Korytarz	3,72 m <sup>2</sup>
11	Garderoba	1,62 m <sup>2</sup>
12	Pokój	6,99 m <sup>2</sup>
<b>SUMA:</b>		<b>42,91 m<sup>2</sup></b>



Widok osiedla z lotu ptaka



Rzut poddasza

**SASANKA® ZOBACZ WIĘCEJ**

[www.sasanka.eu/torun](http://www.sasanka.eu/torun)

[torun@sasanka.eu](mailto:torun@sasanka.eu)