

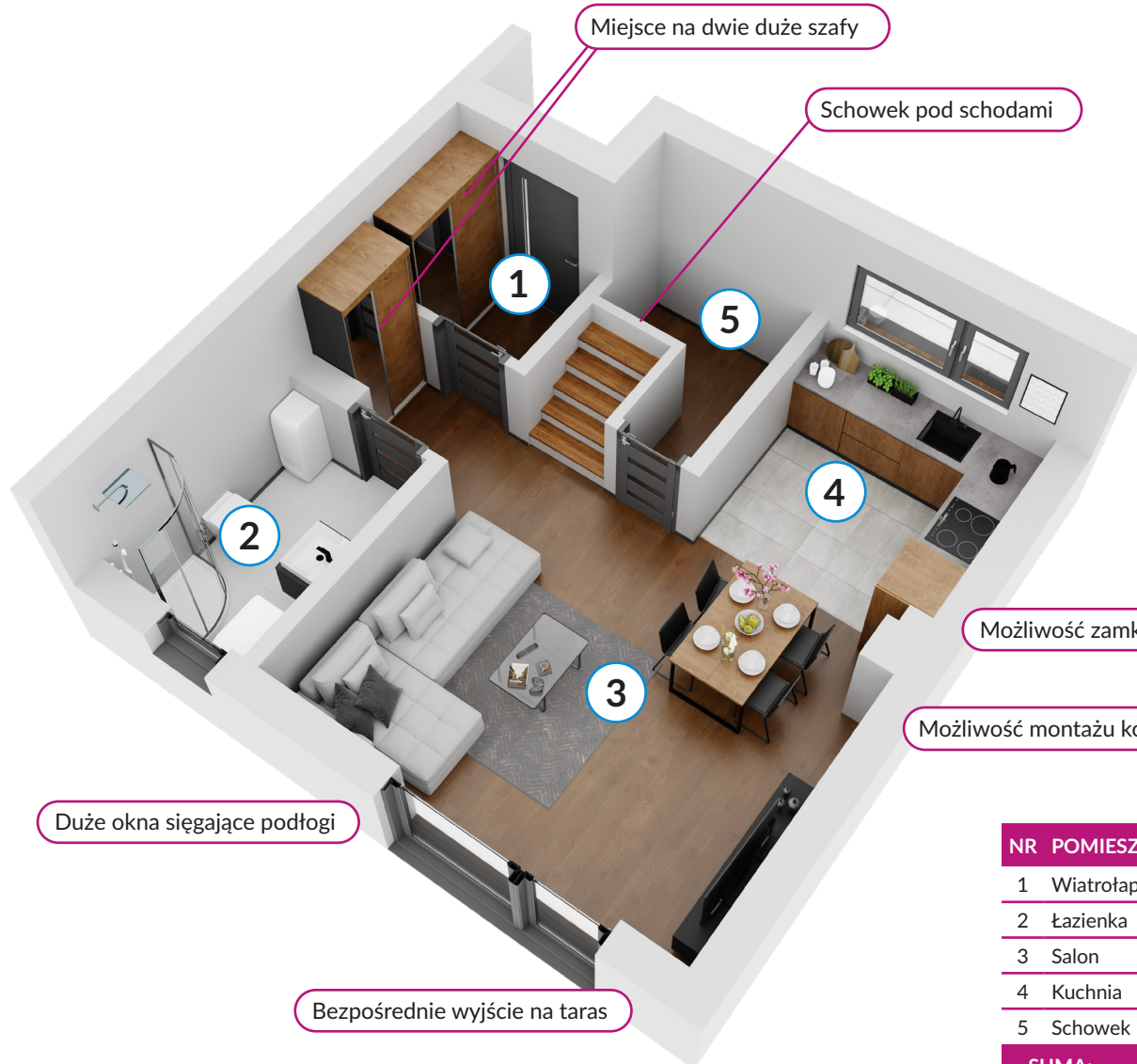
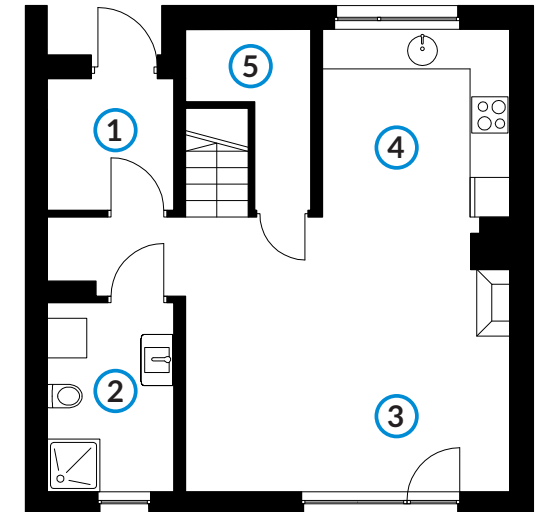
 Funkcjonalne i łatwe do adaptacji wnętrza

 Ekologiczne i świadome podejście do mieszkania

 SASANKA® to dom sprawdzony przez kilkaset rodzin



Widok osiedla z lotu ptaka




Rzut parteru


NR	POMIESZCZENIE	POW.
1	Wiatrołap	2,34 m <sup>2</sup>
2	Łazienka	4,38 m <sup>2</sup>
3	Salon	19,96 m <sup>2</sup>
4	Kuchnia	5,90 m <sup>2</sup>
5	Schowek	1,06 m <sup>2</sup>
<b>SUMA:</b>		<b>33,64 m<sup>2</sup></b>


**SASANKA® ZOBACZ WIĘCEJ**

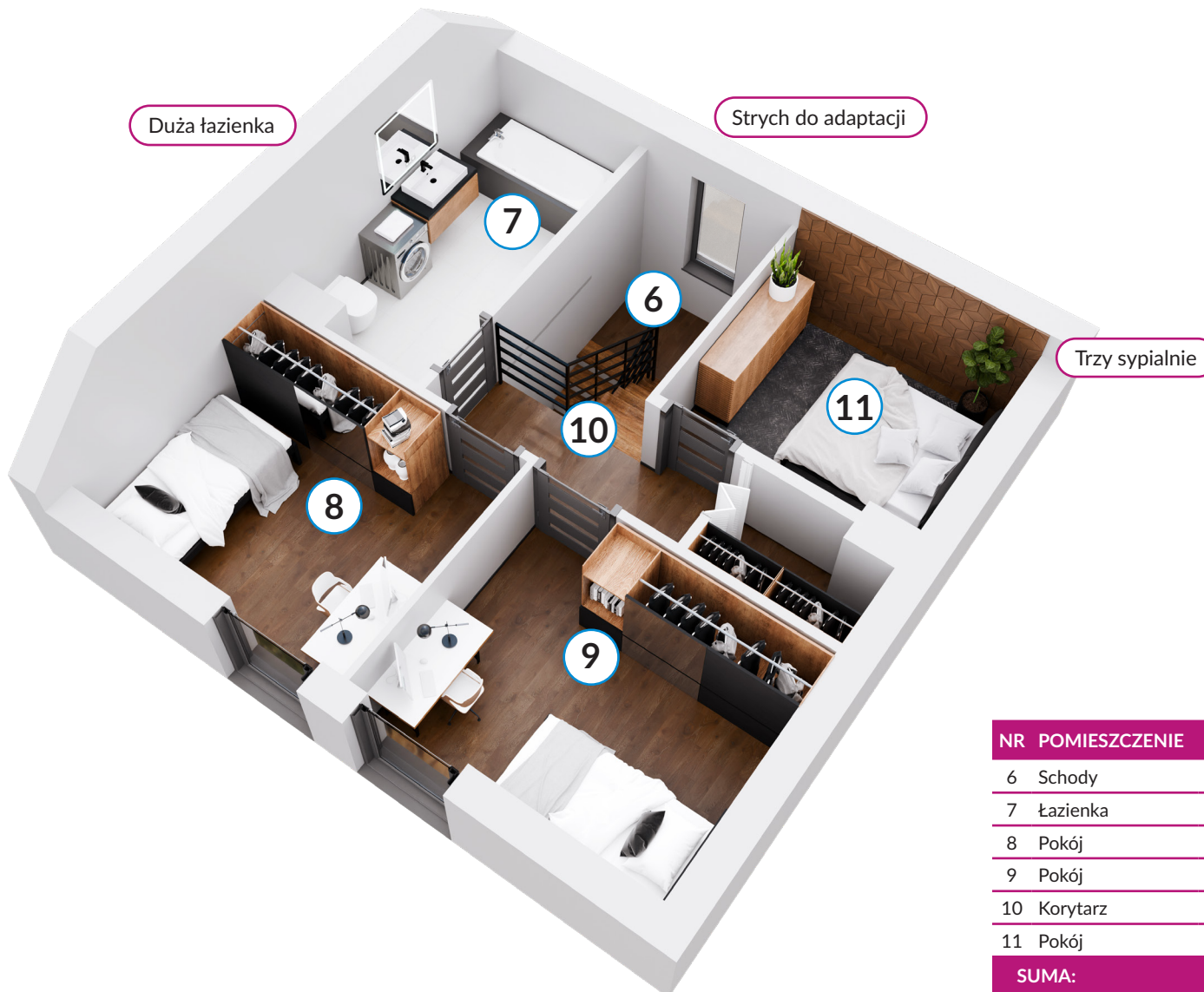
[www.sasanka.eu/torun](http://www.sasanka.eu/torun)

[torun@sasanka.eu](mailto:torun@sasanka.eu)

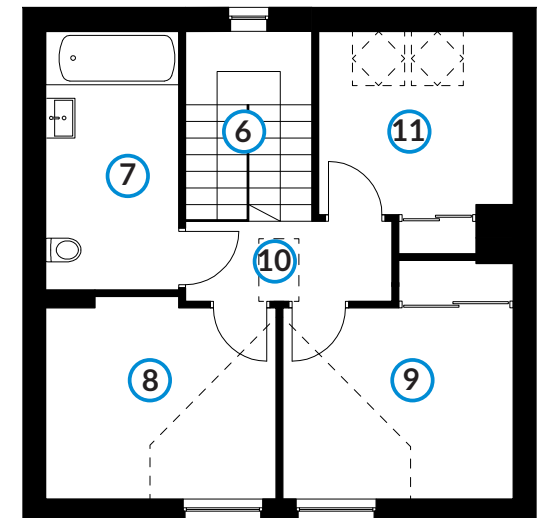
 Funkcjonalne i łatwe do adaptacji wnętrza

 Ekologiczne i świadome podejście do mieszkania

 SASANKA® to dom sprawdzony przez kilkaset rodzin



Widok osiedla z lotu ptaka



Rzut poddasza

NR	POMIESZCZENIE	POW.
6	Schody	4,44 m <sup>2</sup>
7	Łazienka	5,11 m <sup>2</sup>
8	Pokój	8,03 m <sup>2</sup>
9	Pokój	8,55 m <sup>2</sup>
10	Korytarz	3,72 m <sup>2</sup>
11	Pokój	5,35 m <sup>2</sup>
<b>SUMA:</b>		<b>35,20 m<sup>2</sup></b>

**SASANKA® ZOBACZ WIĘCEJ**

[www.sasanka.eu/torun](http://www.sasanka.eu/torun)

[torun@sasanka.eu](mailto:torun@sasanka.eu)