

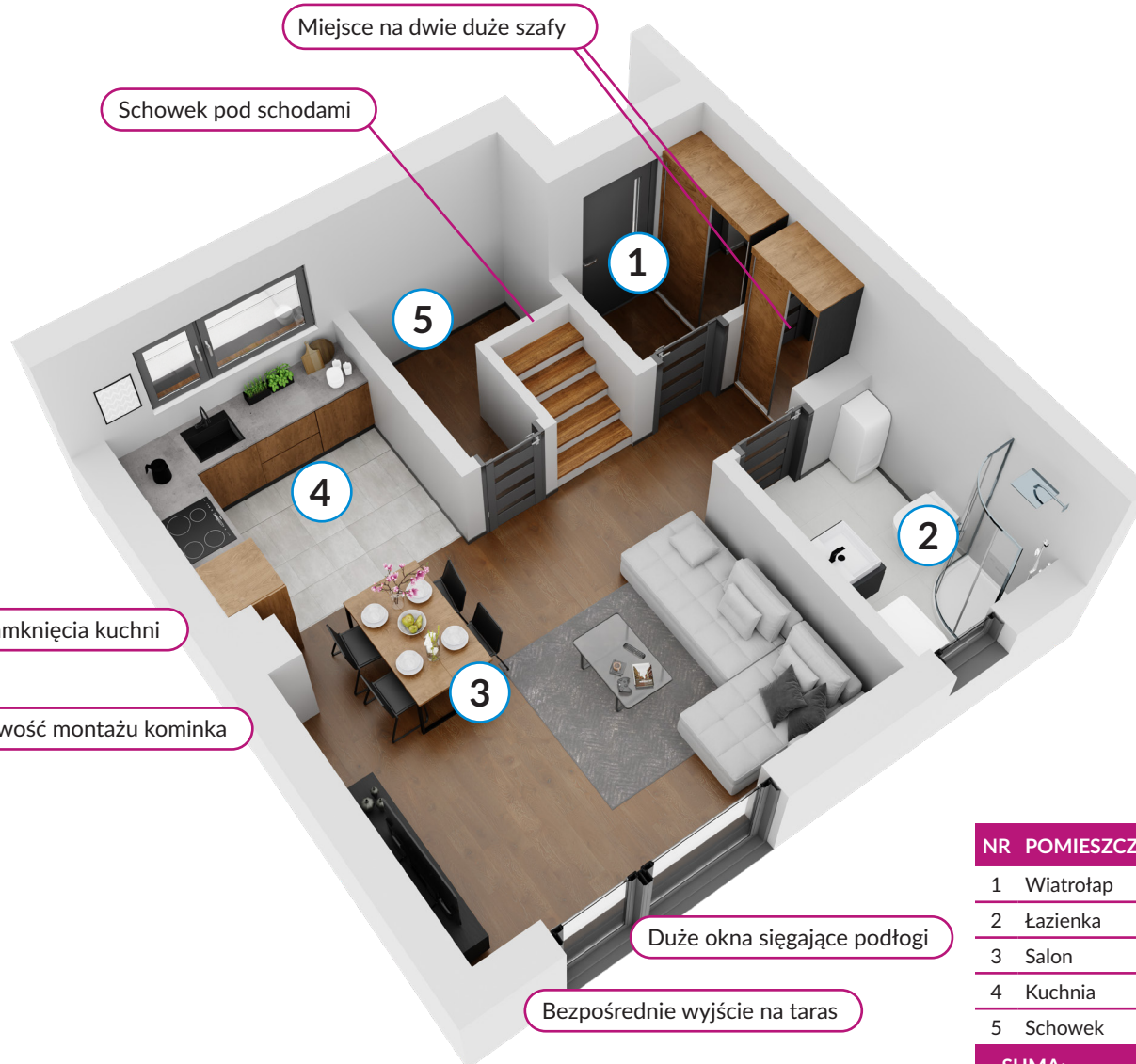
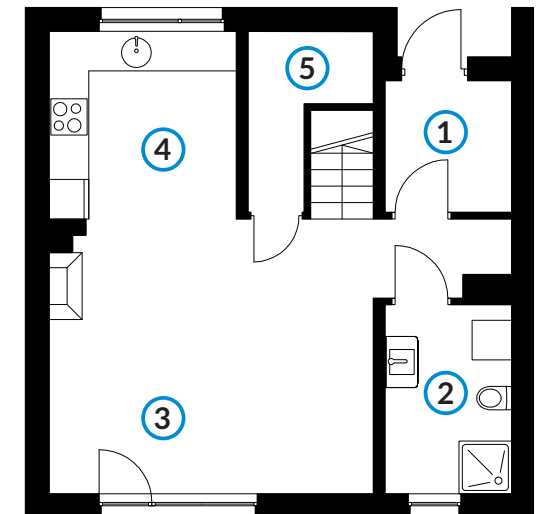
 Funkcjonalne i łatwe do adaptacji wnętrza

 Ekologiczne i świadome podejście do mieszkania

 SASANKA® to dom sprawdzony przez kilkaset rodzin



Widok osiedla z lotu ptaka




Rzut parteru


NR	POMIESZCZENIE	POW.
1	Wiatrołap	2,34 m ²
2	Łazienka	4,38 m ²
3	Salon	19,96 m ²
4	Kuchnia	5,90 m ²
5	Schowek	1,06 m ²
SUMA:		33,64 m²


SASANKA® ZOBACZ WIĘCEJ

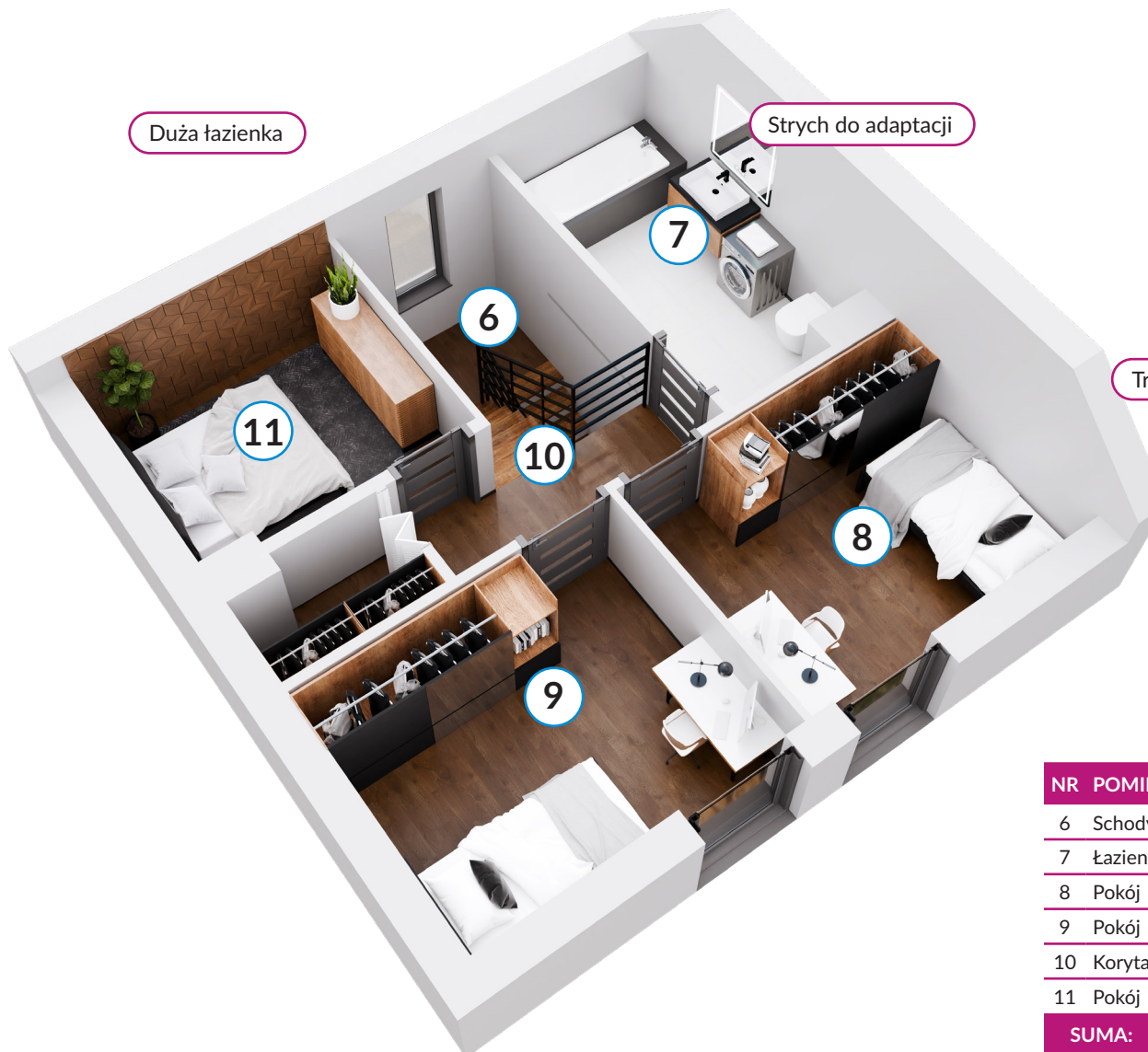
www.sasanka.eu/torun

torun@sasanka.eu

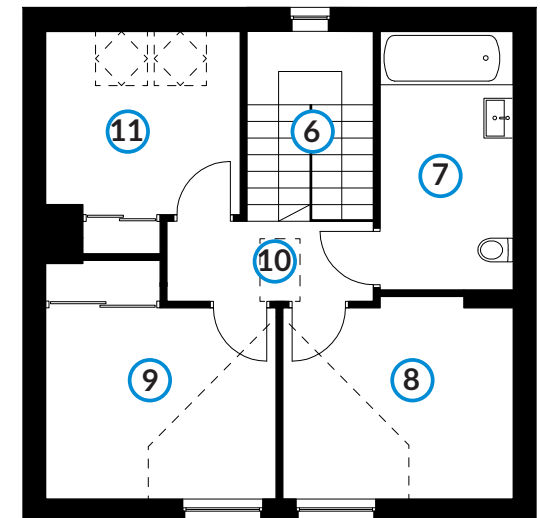
 Funkcjonalne i łatwe do adaptacji wnętrza

 Ekologiczne i świadome podejście do mieszkania

 SASANKA® to dom sprawdzony przez kilkaset rodzin



Widok osiedla z lotu ptaka



Rzut poddasza

NR	POMIESZCZENIE	POW.
6	Schody	4,44 m ²
7	Łazienka	5,11 m ²
8	Pokój	8,03 m ²
9	Pokój	8,55 m ²
10	Korytarz	3,72 m ²
11	Pokój	5,35 m ²
SUMA:		35,20 m²

SASANKA® ZOBACZ WIĘCEJ

www.sasanka.eu/torun

torun@sasanka.eu